

E31...Termostat grzewczy z ekranem ciekłokrystalicznym

INSTRUKCJE




Termostat grzewczy z ekranem ciekłokrystalicznym, z trybem ręcznym i trybem oszczędzania energii. Termostat przeznaczony jest do sterowania elektrycznym urządzeniem grzewczym lub siłownikiem zaworu włączania/wyłączania w wodnych instalacjach ogrzewania podłogowego.

Model	Prąd	Zastosowanie
E31.113	3A	czujnik wewnętrzny i podłogowy, podłogowy czujnik ograniczający
E31.123	3A	czujnik wewnętrzny i podłogowy, podłogowy czujnik ograniczający, wyjście bezpotencjałowe
E31.116	16A	czujnik wewnętrzny i podłogowy, podłogowy czujnik ograniczający

Parametry:

Napięcie: 220V/230V
 Zużycie mocy: 2W
 Zakres ustawień: 5°C ~ 35°C (możliwość regulacji do 5-90°C)
 Ograniczenie zewnętrzne: 5...60°C (ustawienie czynnika 35°C)
 Czujnik: NTC czujnik wewnętrzny/zewnętrzny
 Histereza: 0,5-10°C regulowane
 ustawienia fabryczne: ±1°C
 Temperatura otoczenia: - 5°C ~ 50°C
 Obudowa ochronna: IP20
 Materiał obudowy: niepalny poliwęglan


Działanie:

1) **WŁĄCZ/WYŁĄCZ** oraz wybór trybu
 Przełącznik zasilania ustawić w pozycji , aby włączyć tryb oszczędzania.
 Aby uruchomić tryb ręczny, przełącznik ustawić w pozycji .
 Aby wyłączyć, należy wybrać położenie .


2) Ustawianie temperatury
 Naciśnij klawisz +, aby podnieść aktualną wartość i naciśnij klawisz -, aby ją zmniejszyć. Każdy krok oznacza 0,5 °C.

Ustawienia zaawansowane (Dla zaawansowanych użytkowników):


Ustawień tych dokonuje się na ogół po zamontowaniu termostatu.
 Należy nacisnąć klawisz + i jednocześnie przesunąć przełącznik zasilania w tryb oszczędzania energii, gdy urządzenie jest wyłączone.

 **1ADJ:** Kalibracja temperatury
 Naciśnij klawisz + lub -, aby skorygować aktualną zaznaczoną wartość.
 Skala regulacji: ± 9,9°C




 **2SEN:** Tryb czujnika
 Naciśnij klawisz + lub -, aby wybrać tryb pracy czujnika.
 IN: czujnik wewnętrzny, OUT: czujnik podłogowy
 ALL: oba czujniki, czujnik podłogi jest czujnikiem końcowym




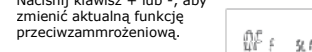
 **3LIT:** Zmiana wartości krańcowych
 Naciśnij klawisz + lub -, aby zmienić wartość graniczną temperatury.
 Zakres temperatur: 5°C ~ 60°C




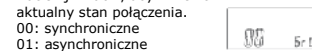
 **4DIF:** Ustawianie wartości histerezy.
 Naciśnij klawisz + lub -, aby zmienić zakres histerezy.
 Zakres temperatur: 0,5°C ~ 10°C




 **5LTP:** Uruchomienie funkcji przeciwwzrostowej przy wyłączeniu.
 Naciśnij klawisz + lub -, aby zmienić aktualną funkcję przeciwwzrostową.




 **6RLE:** Wyjście bezpotencjałowe i główne wyjście mocy synchroniczne/asynchroniczne
 Naciśnij + lub -, aby zmienić aktualny stan połączenia.
 00: synchroniczne
 01: asynchroniczne




 **7DLY:** Opóźnienie czasu wyjścia bezpotencjałowego
 Naciśnij klawisz + lub -, aby zmienić czas opóźnienia.
 Zakres: 0-5 mm



 **8HIT:** Ustawienie temperatury maksymalnej
 Naciśnij klawisz + lub -, aby zmienić wartość maksymalną.
 Zakres: 35°C ~ 90°C



 **9FAC:** Przywrócenie ustawień fabrycznych
 Przytrzymaj klawisz + przez 5 sekund do ukazania się komunikatu „przywrócenie ustawień fabrycznych” (ang. Reset to factory setting).



Uwaga:

Wyłącz po zakończeniu modyfikacji ustawień zaawansowanych. Zmieniona funkcja będzie dostępna po ponownym włączeniu. Przy zmianie ustawień należy zachować ostrożność.

Usterka czujnika

E0: Zwarcie lub rozłączenie czujnika wewnętrznego
 E1: Zwarcie lub rozłączenie czujnika zewnętrznego
 W przypadku wyświetlenia się komunikatu o błędzie E0/E1, termostat należy sprawdzić do czasu wyeliminowania błędu.

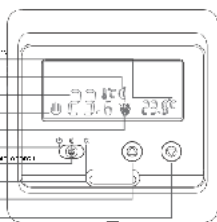
E31...Termostat grzewczy z ekranem ciekłokrystalicznym

INSTRUKCJE

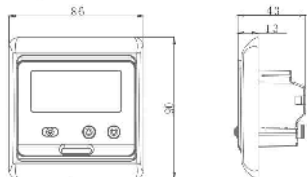
Symbole wyświetlacza

E31...

- Wyświetlacz temperatury
- Wyświetlacz czasu
- Wyświetlacz trybu pracy
- Wyświetlacz temperatury nastawianej
- Wyświetlacz temperatury pokojowej
- Wyświetlacz temperatury zewnętrznej
- Wyświetlacz temperatury ogrzewania
- Wyświetlacz temperatury ogrzewania
- Wyświetlacz temperatury ogrzewania
- Wyświetlacz temperatury ogrzewania
- Wyświetlacz temperatury ogrzewania
- Wyświetlacz temperatury ogrzewania

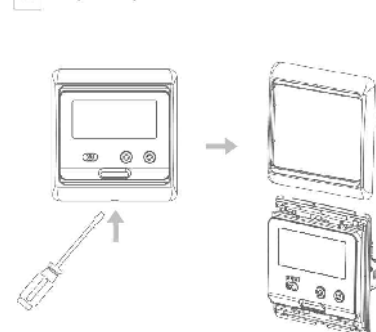


Wymiary: mm

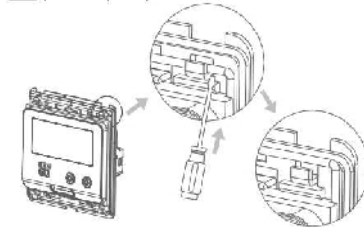


Instrukcja montażu:

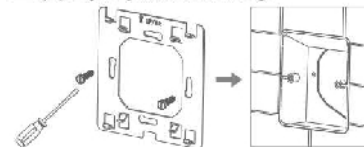
1 Zdejmij osłonkę zewnętrzną, wsuwając śrubokręt w dolną szczelinę



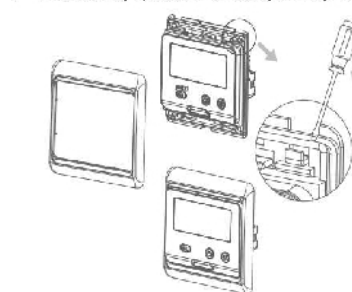
2 Zdejmij płytkę montażową zgodnie z poniższym rysunkiem



3 Przy pomocy śrubokręta zamontuj płytkę do gniazda ściennego



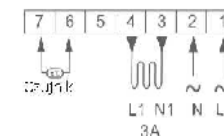
4 Po podłączeniu przewodów do czujki odpowiedni schemat zainstaluj czujnik na płytce montażowej i ponownie zamontuj osłonkę i ramkę



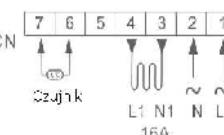
Schemat podłączenia

Uwaga:
Termostat, który łączy urządzenie ogrzewania elektrycznego, obsługuje pełne obciążenie (3200W) kabla grzewczego na wysokości 2500 m n.p.m., a moc znamionowa zewnętrznego obciążenia powinna być mniejsza lub równa 80% mocy znamionowej termostatu na wysokości 2500m do 4200m

E31.113



E31.116
E31.116CN



E31.123
E31.123CN

